

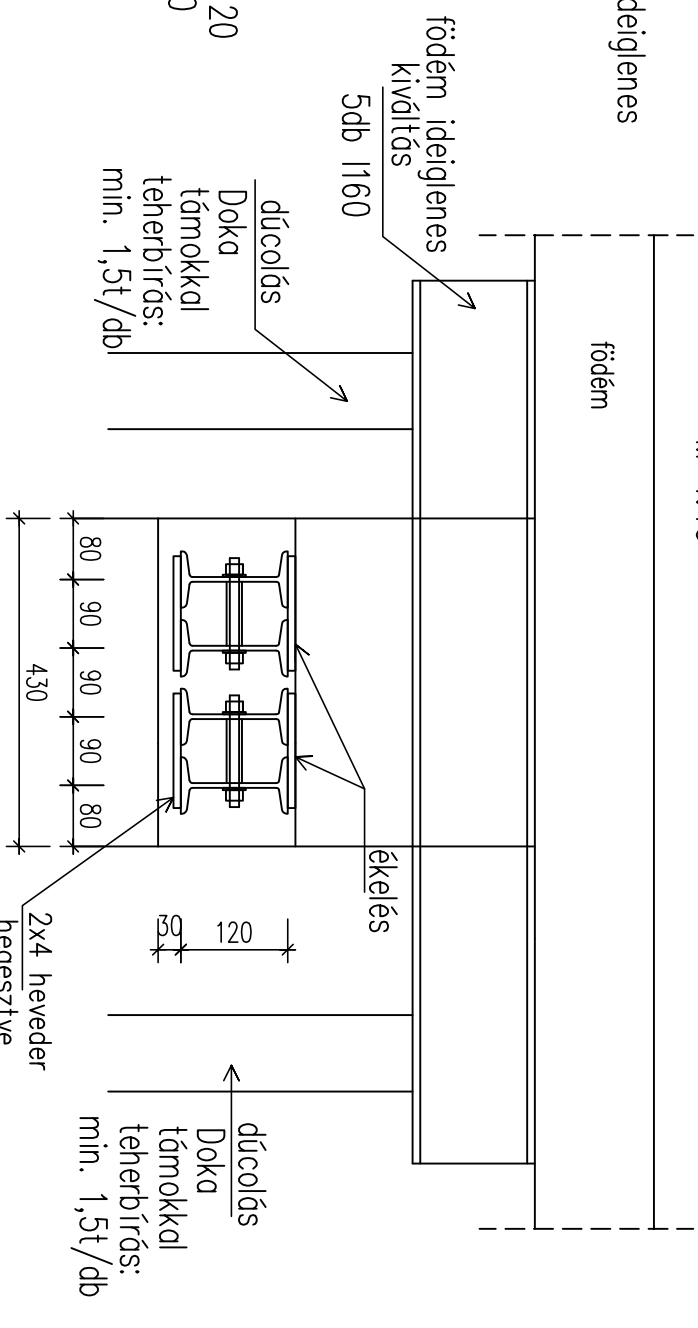
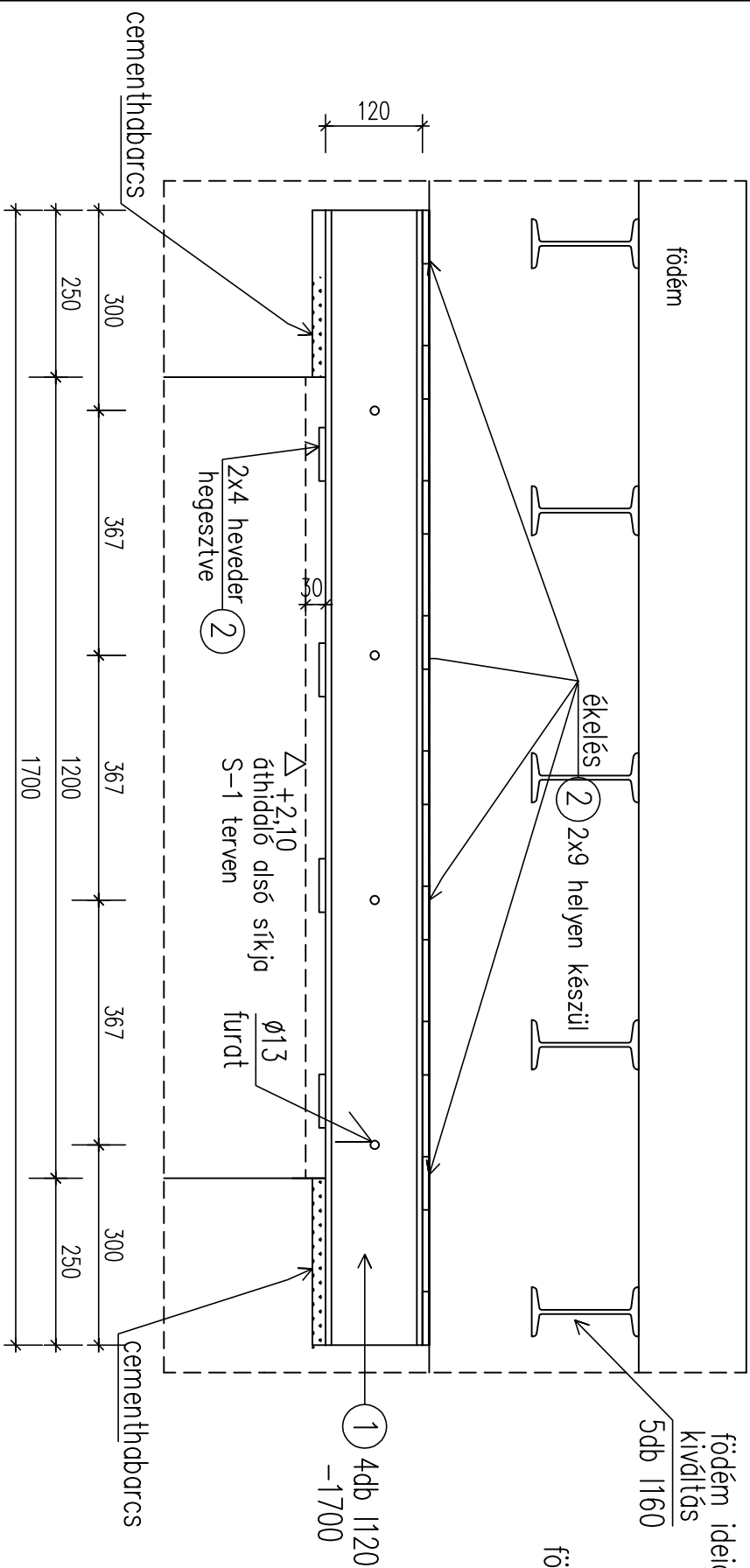
oldalnézet
M=1:10

At11 acél kiváltó

készül: 1 db

metszet
M=1:10

M=1:10



ANYAGKIMUTATÁS (egy tartóra)

jel	megnevezés	hossz	db	anyag	súly
1	I 120	1700	4	S235	75,55
2	Lp 80x10	150	24	S235	22,61
3	1/2" cső	84	8	S235	10,08
4	ø12	150	8	B500	1,07
súly:					109,31 kg
hegesztés:					
anyagminőség: S235					
korrózióvédelem: cinkkromátos alapmázolás					

ÉPÍTÉSI SORREND

1. Teherhelő fődémszakasz aládúcolása
2. Kiváltó helyének bontása a falvastagság feléig, áthidaló elhelyezése, kiékelés
3. Falbontás és gerenda elhelyezés a fal másik oldalán, ékelés
4. Gerendák összecsavározása
5. Kiváltó alatti fal elbontása, a maradó falszél vágása flex-szel
6. Dúcolat leengedése
7. A gerendák körbebeburkolása tűzvédő gipszkartonnal.

Anyagminőség:

accél: S235

hegesztés: II.o. MSZ 6442

körbebetonozás: C20/25-XC1-16-F2

Pécs, Rét u. 2.

Idegklinika

Acél kiváltók terve

At11 acél kiváltó S-2/1